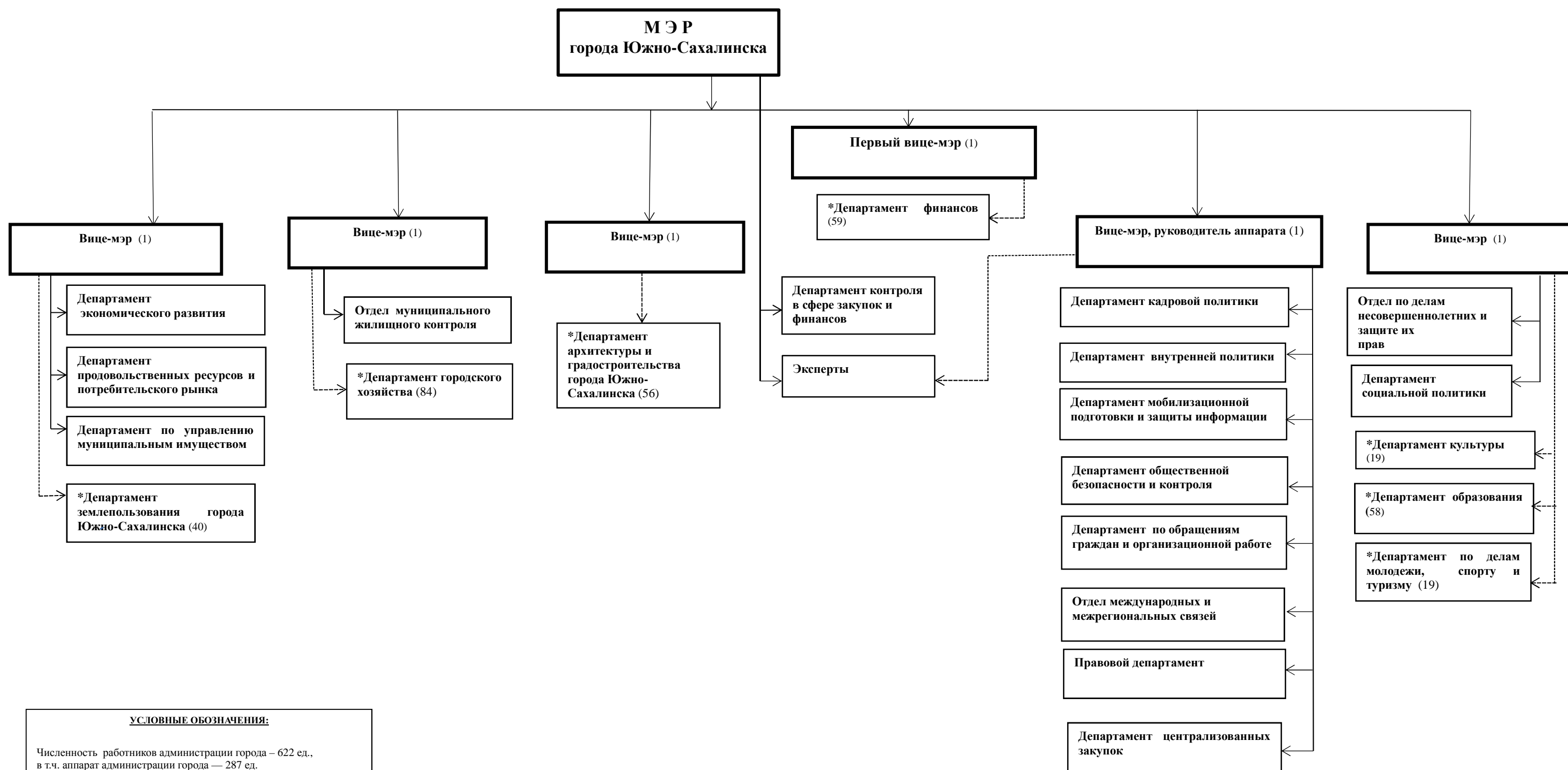


СТРУКТУРА АДМИНИСТРАЦИИ ГОРОДА ЮЖНО-САХАЛИНСКА НА 2019 ГОД



УСЛОВНЫЕ ОБОЗНАЧЕНИЯ:
 Численность работников администрации города – 622 ед.,
 в т.ч. аппарат администрации города — 287 ед.
 _____ руководит - - - - - курирует
 * отраслевые (функциональные) органы администрации города