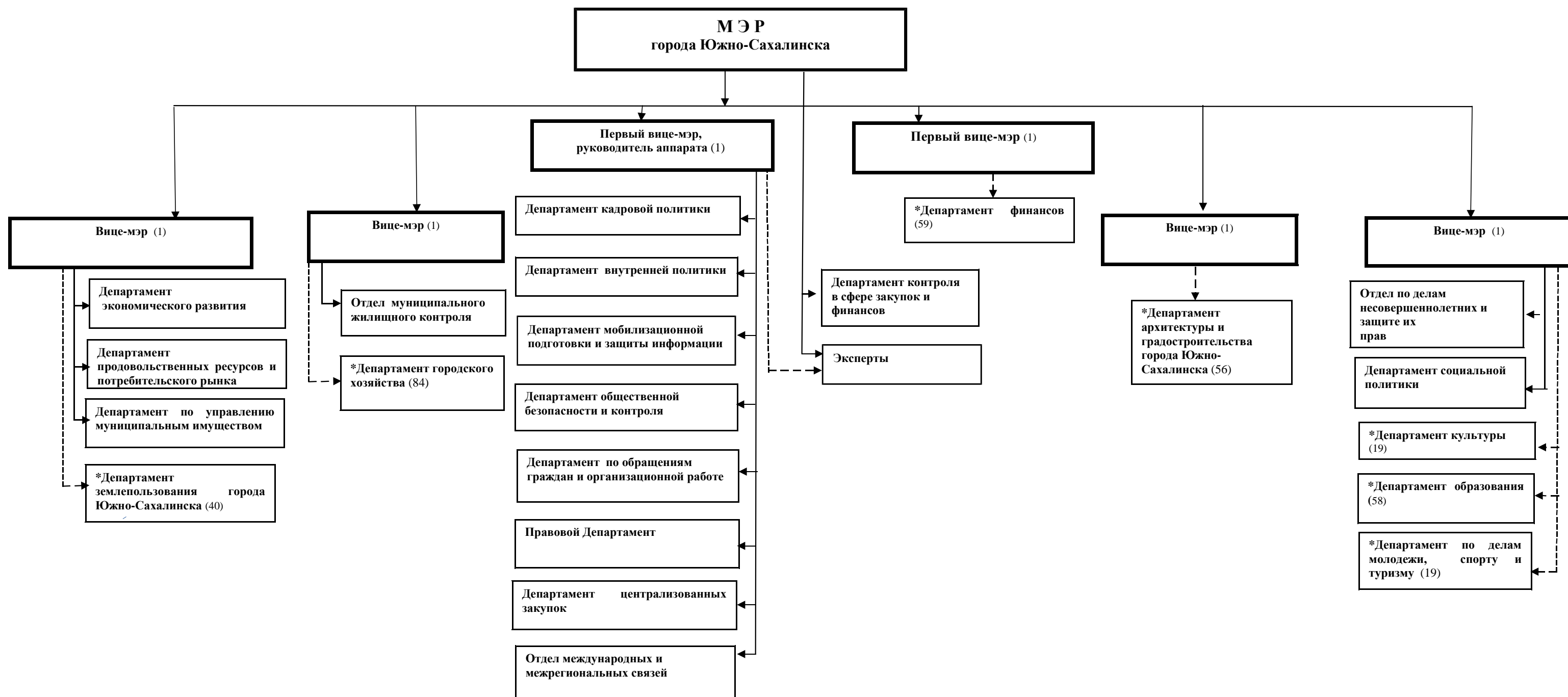


СТРУКТУРА АДМИНИСТРАЦИИ ГОРОДА ЮЖНО-САХАЛИНСКА НА 2019 ГОД



УСЛОВНЫЕ ОБОЗНАЧЕНИЯ:
Численность работников администрации города – 622 ед.,
в т.ч. аппарат администрации города — 287 ед.
_____ руководит - - - - - курирует
* отраслевые (функциональные) органы администрации города