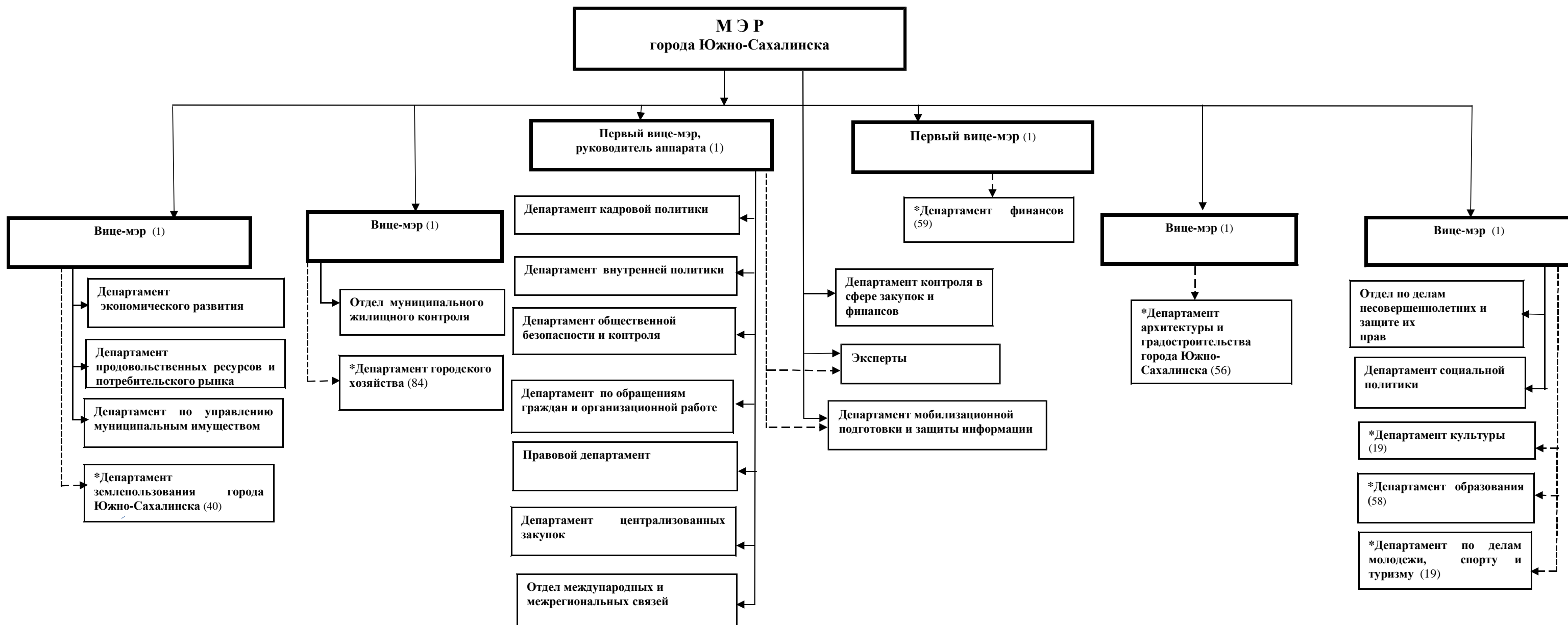


СТРУКТУРА АДМИНИСТРАЦИИ ГОРОДА ЮЖНО-САХАЛИНСКА НА 2020 ГОД



УСЛОВНЫЕ ОБОЗНАЧЕНИЯ:

Численность работников администрации города – 624 ед.,
в т.ч. аппарат администрации города — 289 ед.
_____ руководит - - - - - курирует
* отраслевые (функциональные) органы администрации города