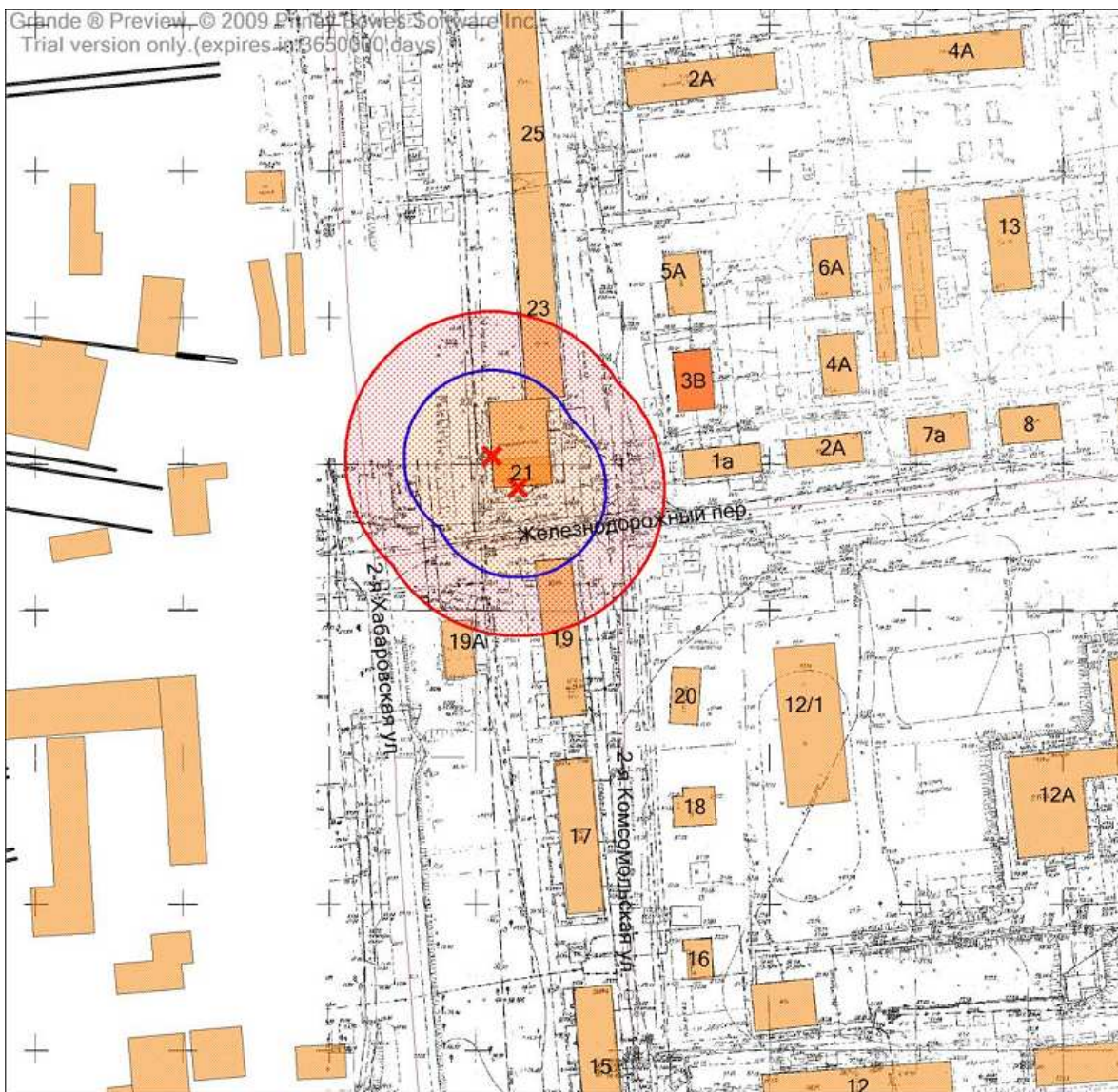






20. Графическое отображение схемы границ прилегающей территории  
Государственное бюджетное учреждение здравоохранения Сахалинской области  
«Городская поликлиника № 6 города Южно-Сахалинска»  
г. Южно-Сахалинск, п/р Ново-Александровск, ул. 2-я Комсомольская, д. 21



Условные обозначения

-  - граница земельного участка
-  - 30 метров до входа в стационарный объект общественного питания
-  - 50 метров до входа в стационарный объект торговли
-  - вход для посетителей в здание или обособленную территорию (при наличии)

Масштаб 1:2000  
в 1 сантиметре 20 метров