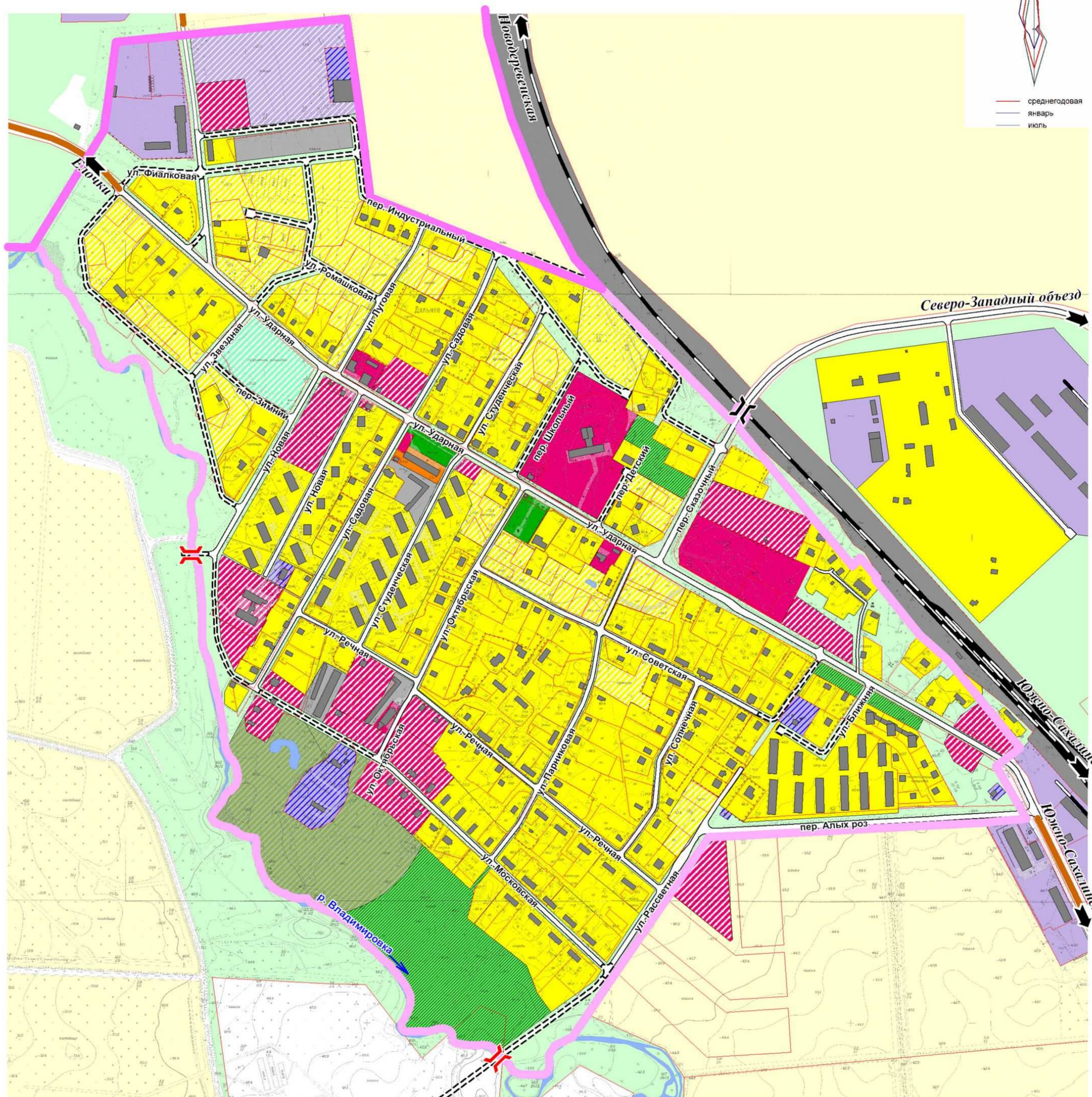


ВНЕСЕНИЕ ИЗМЕНЕНИЙ В ГЕНЕРАЛЬНЫЙ ПЛАН ГОРОДСКОГО ОКРУГА "ГОРОД ЮЖНО-САХАЛИНСК" В ЧАСТИ КОРРЕКТИРОВКИ ГРАНИЦЫ ГОРОДА ЮЖНО-САХАЛИНСКА

КАРТА ФУНКЦИОНАЛЬНЫХ ЗОН СЕЛА ДАЛЬНЕЕ



- УСЛОВНЫЕ ОБОЗНАЧЕНИЯ
- Границы:
- проект. — граница города Южно-Сахалинска
 - сущ. — граница населенного пункта село Дальнее
- Функциональные зоны:
- Жилые зоны**
- многоэтажной жилой застройки
 - малозэтажной жилой застройки
- Общественно-деловые зоны**
- Производственные зоны**
- объектов производственного и коммунально-складского назначения
- Рекреационные зоны**
- зеленых насаждений общего пользования
 - объектов спорта, отдыха, досуга и туризма
 - зон природного ландшафта
- Зоны инженерной и транспортной инфраструктур**
- полоса отвода железной дороги
 - объектов транспортной инфраструктуры
 - объектов инженерной инфраструктуры
- Специального использования**
- зеленые насаждения специального назначения
- Зоны сельскохозяйственного использования**
- зон сельскохозяйственного использования
- Иные зоны:
- акватории

Масштаб 1:5 000



<p>ОТКРЫТОЕ АКЦИОНЕРНОЕ ОБЩЕСТВО НАУЧНО-ИССЛЕДОВАТЕЛЬСКИЙ И ПРОЕКТНЫЙ ИНСТИТУТ УРБАНИСТИКИ</p>		
ОБЪЕКТ	ВНЕСЕНИЕ ИЗМЕНЕНИЙ В ГЕНЕРАЛЬНЫЙ ПЛАН ГОРОДСКОГО ОКРУГА "ГОРОД ЮЖНО-САХАЛИНСК" В ЧАСТИ КОРРЕКТИРОВКИ ГРАНИЦЫ ГОРОДА ЮЖНО-САХАЛИНСКА	
НАИМЕНОВАНИЕ ЧЕРТЕЖА:	Карта функциональных зон с. Дальнее	Масштаб 1: 5 000 Илр.№ ДСП
ГЕНЕРАЛЬНЫЙ ДИРЕКТОР ИНСТИТУТА		ВАТЯНСКИЙ В. А.
ГЛАВНЫЙ ИНЖЕНЕР ИНСТИТУТА		ШАВХОНА Д. Х.
ГЛАВНЫЙ АРХИТЕКТОР ИНСТИТУТА		ГРИБЕНЧИНА И. Е.
АРХИТЕКТУРНО-ПЛАНИРОВОЧНАЯ МАСТЕРСКАЯ №1		
РУКОВОДИТЕЛЬ ПОДРАЗДЕЛЕНИЯ:		ВНИНА С. С.
ГЛ. АРХИТЕКТОР ПРОЕКТА		ОЛЕЙНИКОВ В. И.
ДАТА 2013 год		