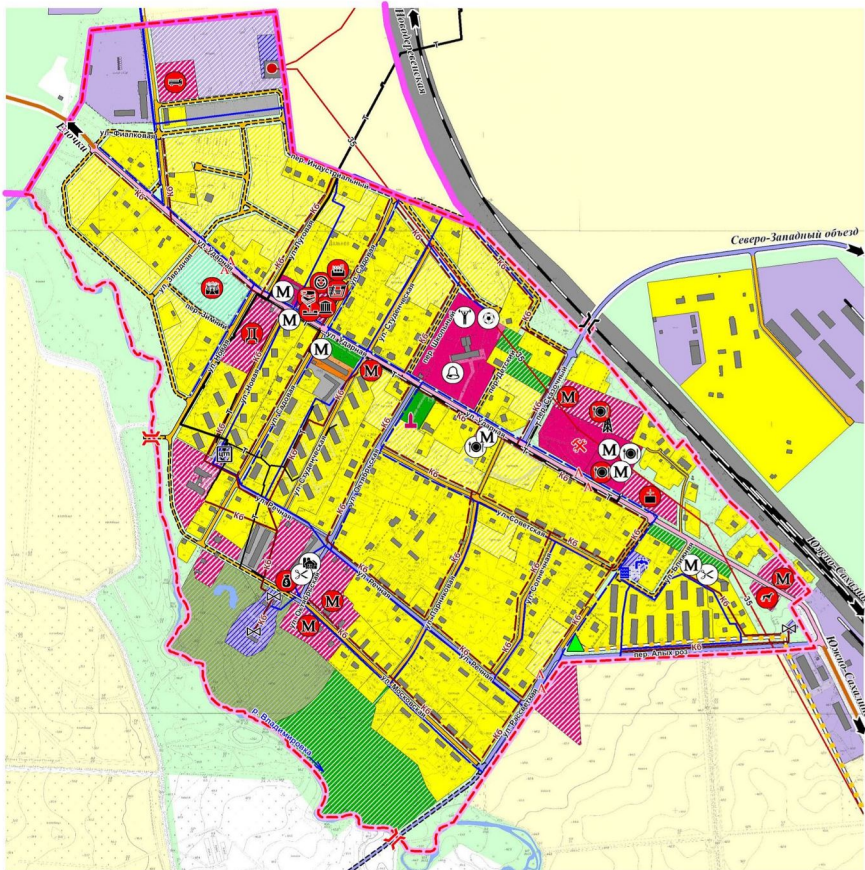


ВНЕСЕНИЕ ИЗМЕНЕНИЙ В ГЕНЕРАЛЬНЫЙ ПЛАН ГОРОДСКОГО ОКРУГА "ГОРОД ЮЖНО-САХАЛИНСК" В ЧАСТИ КОРРЕКТИРОВКИ ГРАНИЦЫ ГОРОДА ЮЖНО-САХАЛИНСКА

КАРТА ПЛАНИРУЕМОГО РАЗМЕЩЕНИЯ ОБЪЕКТОВ МЕСТНОГО ЗНАЧЕНИЯ СЕЛА ДАЛЬНЕЕ



УСЛОВНЫЕ ОБОЗНАЧЕНИЯ
Границы:

- проект: граница города Южно-Сахалинска
- сущ.: граница населенного пункта село Дальнее

Функциональные зоны:

Жилые зоны:

- многоэтажной жилой застройки
- малозэтажной жилой застройки

Общественно-деловые зоны

Производственные зоны

- объектов производственного и коммунально-складского назначения

Рекреационные зоны

- зеленых насаждений общего пользования
- объектов спорта, отдыха, досуга и туризма
- зон природного ландшафта

Зоны инженерной и транспортной инфраструктуры

- полоса отвода железной дороги
- объектов транспортной инфраструктуры
- объектов инженерной инфраструктуры

Специального использования

- зеленые насаждения специального назначения

Зоны сельскохозяйственного использования

- зон сельскохозяйственного использования

Иные зоны:

- акватории

Планируемые для размещения объекты социальной инфраструктуры

Местного значения городского округа:

- Местное самоуправление:** администрация с. Дальнее
- Образование:** объект дошкольного образования

Инженерной инфраструктуры:

Электроснабжения:

- подстанция 35 кВ
- ЛЭП 35 кВ

Водоснабжения:

- водопровод
- водозабор
- станция водоподготовки

Водоотведения:

- канализация хозяйственно-бытовая
- очистные сооружения

Газоснабжения:

- газопровод высокого давления
- газорегуляторный пункт

Теплоснабжения:

- теплотрасс магистральный
- теплотрасс распределительный
- тепловая перекачивающая насосная станция

Связи:

- антенно-мачтовые сооружения

Объекты культурного наследия:

- памятник

Образовательная и культурная инфраструктура:

- общеобразовательная школа
- учреждение дополнительного образования
- Физическая культура и массовый спорт:** спортивный зал, крытая спортивная арена, спортивная площадка
- Культура:** дом культуры, библиотека, объект культурного назначения
- Предприятия потребительского рынка и другие объекты обслуживания:** предприятия торговли, предприятия общественного питания, баня, объект бытового обслуживания

Объекты инженерно-транспортной инфраструктуры:

Транспортной инфраструктуры:

- Внешнего автомобильного транспорта:** дорога общего типа местного значения, станция технического обслуживания
- Улично-дорожной сети:** главная улица, основная улица, второстепенная улица
- Общественного пассажирского транспорта:** остановка автобуса
- Транспортных сооружений:** мост

ЖЗУ-11

пожарное депо

отделение связи

ЖЗУ-11

пожарное депо

Масштаб 1:5 000

50м 0 100м 200м 300м 450м

**ОТКРЫТОЕ АКЦИОНЕРНОЕ ОБЩЕСТВО
РОССИЙСКИЙ НАУЧНО-ИССЛЕДОВАТЕЛЬСКИЙ И ПРОЕКТНЫЙ
ИНСТИТУТ УРБАНИСТИКИ**

КЛИЕНТ:	ВНЕСЕНИЕ ИЗМЕНЕНИЙ В ГЕНЕРАЛЬНЫЙ ПЛАН ГОРОДСКОГО ОКРУГА "ГОРОД ЮЖНО-САХАЛИНСК" В ЧАСТИ КОРРЕКТИРОВКИ ГРАНИЦЫ ГОРОДА ЮЖНО-САХАЛИНСКА		
ИМенование чертежа:	Имя исполнителя (подпись)	И.И.И.	ДСТ
ПРОЕКЦИОННО-ПЛАНИРОВОЧНАЯ МАСТЕРСКАЯ №1	И.И.И.	И.И.И.	И.И.И.
ПРОЕКЦИОННО-ПЛАНИРОВОЧНАЯ МАСТЕРСКАЯ №1	И.И.И.	И.И.И.	И.И.И.
И.И.И.	И.И.И.	И.И.И.	И.И.И.
И.И.И.	И.И.И.	И.И.И.	И.И.И.