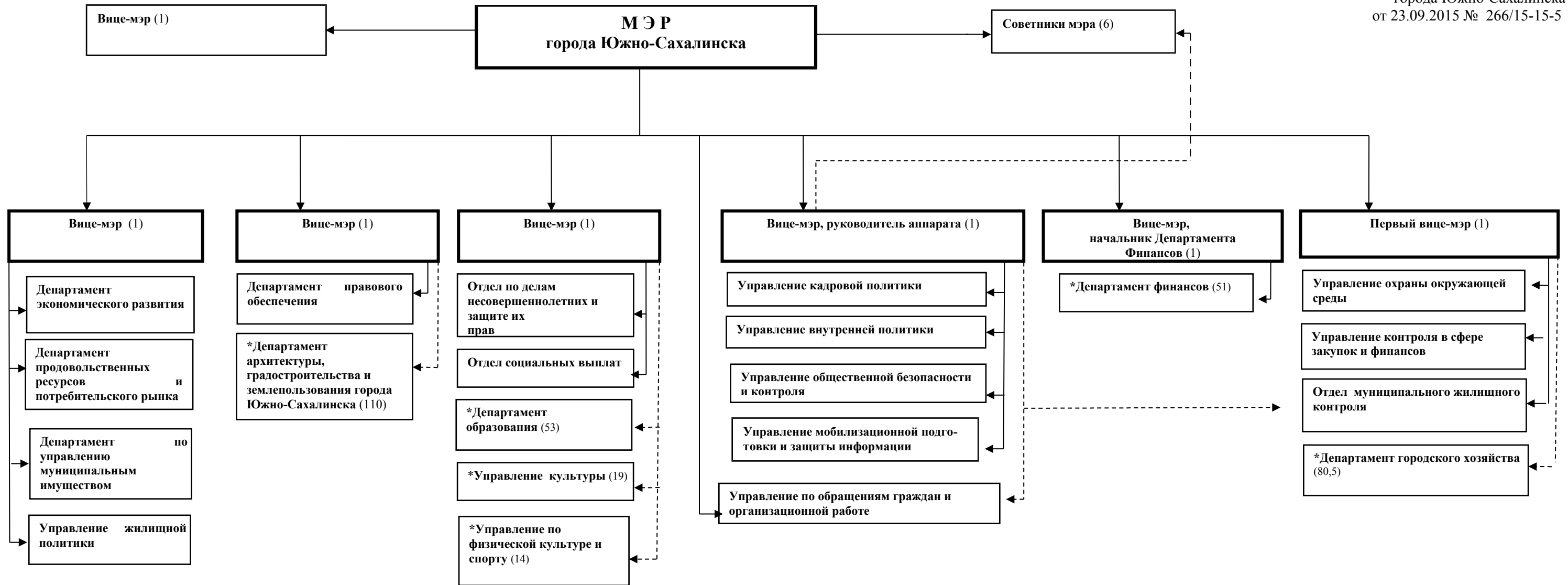


СТРУКТУРА АДМИНИСТРАЦИИ ГОРОДА ЮЖНО-САХАЛИНСКА на 2015 год

Приложение
к решению Городской Думы
города Южно-Сахалинска
от 23.09.2015 № 266/15-15-5



УСЛОВНЫЕ ОБОЗНАЧЕНИЯ:

Численность работников администрации города – 610,5 ед.,
в т.ч. аппарат администрации города — 282 ед.

_____ руководит - - - - - курирует

* отраслевые (функциональные) органы администрации города